



Security Tech Germany

Marine Security

Zabezpieczenia dla wodniaków



Spis treści

Str. 4-5	Zamki do silników zaburtowych
Str. 6-8	Kłódki do zastosowań wodniackich
Str. 9	łańcuchy i łańcuchy z kłódkami
Str. 10	Kotwy do mocowania na jezdni
Str. 11	Liny Cobra
Str. 12	Zamek uniwersalny
Str. 13-14	Zabezpieczenie przed pożarem
Str. 15	Serwis kluczowy ABUS





Niezbędne akcesoria



M12 100 mm



M12 130 mm



M12 160 mm



Zmiany w pawęży są zbędne

808 Reef

Łatwy montaż

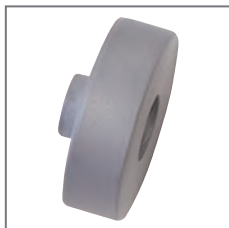
Informacje o produkcie

- Do silników zaburtowych mocowanych bolcami (ogólnie do silników o mocy >25 KM)
- Hartowany korpus ze specjalnego odlewu
- 100% nierdzewna (korpus i zamek) - nowatorska technologia zabezpieczania antykorozyjnego
- Niezwykle kompaktowa konstrukcja
- Pewność zamknięcia - klucz można wyjąć z zamka tylko przy całkowitym zamknięciu blokady
- Zamek ABUS-Plus niezwykle skuteczny z opcją ujednolicania z innymi produktami serii Marine





0 Dodatkowe akcesoria Pierścień dystansowy



łatwy
montaż

388 Nemo Evo

Informacje o produkcie

- Do silników zaburtowych mocowanych motylkami
- (ogólnie do silników o mocy <25 KM)
- Hartowany korpus ze specjalnego odlewu
- 100% nierdzewna (korpus i zamek) - nowatorska technologia zabezpieczania antykorozyjnego
- Niezwykle kompaktowa konstrukcja
- Pewność zamknięcia - klucz można wyjąć z zamka tylko przy całkowitym zamknięciu blokady)
- Zamek ABUS-Plus niezwykle skuteczny z opcją ujednolicenia z innymi produktami serii Marine

Do silników, które nie są na stałe połączone z łodzią

Kłódki do zastosowań wodniackich



37/55 Sea & Snow

Informacje o produkcie

- Spełnia najwyższe wymogi bezpieczeństwa
- Przydatna przy wysokim ryzyku kradzieży
- Zabezpieczenie przed korozją w technologii KTL
- Wszystkie elementy hartowane
- Obustronne ryglowanie kulkowe, ochrona przed rozwierceniem
- Wyjątkowo doskonała ochrona przed manipulacją pickerem
- Ostrzegawczy, jaskrawy kolor
- Zamek ABUS-Plus niezwykle skuteczny z opcją ujednolicania z innymi produktami serii Marine



90/50 Marine

Informacje o produkcie

- Do zabezpieczania średnio cennych przedmiotów
- Przydatna przy silnie oddziałujących warunkach atmosferycznych
- Korpus i jarzmo ze stali szlachetnej
- Elementy wewnętrzne ze 100% materiałów nierdzewnych
- Obustronne ryglowanie kulkowe
- Wysokie ramiona korpusu chronią jarzmo przed przecięciem
- Zamek 5-ciozapadkowy ze sztyftami grzybkowymi
- Paracentryczny profil klucza chroni przed manipulacją pickerem
- Wysokie ramiona korpusu chronią jarzmo przed przecięciem
- Zamek 5-ciozapadkowy ze sztyftami grzybkowymi
- Paracentryczny profil klucza chroni przed manipulacją pickerem



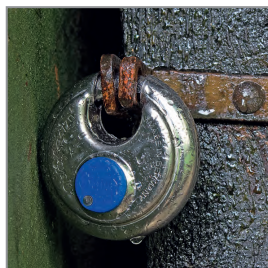
Kłódki do zastosowań wodniackich



24B/60 Marine

Informacje o produkcie

- Zabezpieczenie przedmiotów o dużej wartości przy trudnych warunkach atmosferycznych
- Okrągły kształt i mały prześwit utrudniają dostęp z narzędziami
- Dodatkowa ochrona przed przepiętowaniem
- Podwójne ryglowanie
- Okrągłe jarzmo wykonane ze stali nierdzewnej
- Otwór klucza osłonięty przed zabrudzeniem



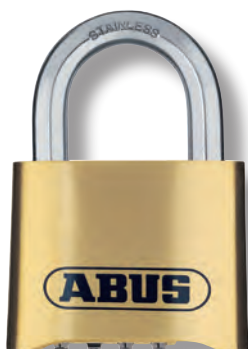
74/45 e 70/45 HB63 Marine

Informacje o produkcie

- Do zabezpieczania średnio cennych przedmiotów
- Przydatna przy silnie oddziałujących warunkach atmosferycznych
- Korpus z twardego mosiądzu
- Jarzmo ze stali nierdzewnej
- Klucz pięcioletni
- Wszystkie zewnętrzne elementy, w tym jarzmo osłonięte plastikiem
- Otwór klucza z zatyczką przed zabrudzeniem
- Dobra ochrona przed manipulacją pickerem
- Elementy wewnętrzne ze 100% materiałów nierdzewnych



Kłódki do zastawowań wodniackich



180IB 50 Nautilus

Informacje o produkcie

- Korpus z kutego mosiądzu
- Jarzmo ze stali nierdzewnej
- Elementy wewnętrzne ze 100% materiałów nierdzewnych
- Obustronne ryglowanie
- Precyzyjny mechanizm ryglujący chroni przed manipulacją
- Kod 4-cyfrowy do indywidualnego ustawienia



718 INOX

Informacje o produkcie

- Korpus z kutego mosiądzu
- Jarzmo ze stali nierdzewnej
- Elementy wewnętrzne ze 100% materiałów nierdzewnych
- Obustronne ryglowanie
- Precyzyjny mechanizm ryglujący chroni przed manipulacją
- Kod 4-cyfrowy do indywidualnego ustawienia

Łańcuchy i łańcuchy z kłódkami

10KS Marine

Informacje o produkcie

- Łańcuch z kwadratowymi ogniwnami hartowanymi 10mm, powleczonymi antykorozyjnie doskonale sprawdza się również w wilgotnym i mocno zasolonym środowisku
- Osłona tekstylna chroni przed uszkodzeniem lakier i chromy



Dostępne w długościach 250 cm i 110 cm



37/55 Sea&Snow +9KS 250 Loop

Informacje o produkcie

- Łańcuch z kwadratowymi ogniwnami hartowanymi 9 mm, powleczonymi antykorozyjnie doskonale sprawdza się również w wilgotnym i mocno zasolonym środowisku
- Nowatorski w skali światowej system zabezpieczenia antykorozyjnego
- Zakończenie dużym uchem LOOP pozwala wykorzystać pełną długość łańcucha



Kotwy do mocowania na jezdni



WBA 100

Informacje o produkcie

- Ucho hartowane o średnicy 16 mm doskonale się opiera wszelkimi metodami przycinania i rozrywania
- Dzięki płaskiemu kształtowi i mocnej osłonie plastikowej montaż w posadzce nie jest żadnym problemem. Najechanie kołem nie jest groźne ani dla koła, ani dla kotwy.
- Kotwa wykonana jest z materiałów nierdzewnych, wobec czego jej stosowanie na zewnątrz jest również możliwe.
- Akcesoria montażowe w opakowaniu



Liny Cobra



długość 200 cm

Cobra 10/200

Informacje o produkcie

- Mocna lina stalowa grubości 10 mm powlekana plastikiem, zakończona dwoma uszami
- Plastikowa osłona chroni lakier i chromy
- Lina Cobra jest doskonałym uzupełnieniem w zabezpieczaniu przedmiotów o niskiej i średniej wartości
- Dostępna w czterech kolorach: czarny, biały, żółty i liliowy



długość 500 cm

Cobra 10/500

Informacje o produkcie

- Mocna lina stalowa grubości 10 mm powlekana plastikiem, zakończona dwoma uszami
- Plastikowa osłona chroni lakier i chromy
- Lina Cobra jest doskonałym uzupełnieniem w zabezpieczaniu przedmiotów o niskiej i średniej wartości
- Kolor: czarny

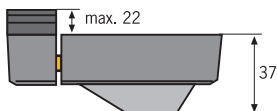
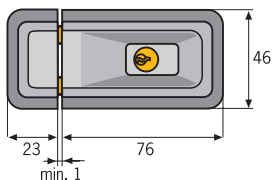


Zamek uniwersalny

3010

Informacje o produkcie

- przydatny do okien, drzwi, przyzsep campingowych, klap, schowków bosmańskich
- zamykanie i otwieranie kluczem
- wszystkie śruby zakryte i niedostępne przy zamkniętym zamku
- łatwy i solidny montaż od wewnątrz i na zewnątrz
- Kolory: biały i brązowy
- Dostępne ne jednym kluczu



Zabezpieczenie przed pożarem

RM10 VdS / RM15 VdS

Informacje o produkcie

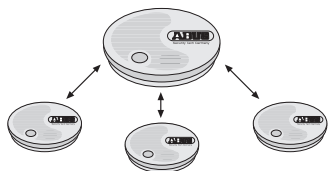
- czujka optyczna reagująca na dym
- Sygnalizator jest zawsze aktywny i nie można go wyłączyć
- zasięg do ok. 40m² wewnątrz pomieszczenia
- wbudowana mocna syrena alarmowa
- RM10: w komplecie z baterią Duracell
- RM15: w komplecie z baterią litową o żywotności do 10 lat



RM40 Li VdS Funk

Informacje o produkcie

- czujka optyczna reagująca na dym
- Sygnalizator jest zawsze aktywny i nie można go wyłączyć
- zasięg do ok. 40m² wewnątrz pomieszczenia
- Można łączyć bezprzewodowo w sieć (max. 32 szt.)
- częstotliwość 868 MHz
- wbudowana mocna syrena alarmowa
- siatka przeciw owadom
- Wskaźnik aktywności LED



Zabezpieczenie przed pożarem

FLS

Informacje o produkcie

- zalecane do zwalczania ognia klasy A i B
- można stosować do gaszenia urządzeń elektrycznych do 1000V (min. odległość 1 m)
- szczególnie przydatne do stosowania w pojazdach (odporność na mróz do -15°C)
- zgodne z normą EN3 przy gaszeniu pożarów płynów
- 580ml wysoko wydajnej pianki
- prosta obsługa - podobnie jak typowy aerozol
- wyrzut (max. dystans między ogniem i użytkownikiem) do 4 m.



Serwis kluczowy ABUS

W momencie kupna markowego zamka ABUS zaczyna się nasza ochrona serwisowa.

Należą do niej pewne i nieskomplikowane zamawianie dodatkowych kluczy i kluczy zapasowych w zamian za te zgubione.

W przypadku zamków z kluczem ABUS-X-Plus i

ABUS-Plus podstawą do zamówienia kluczy jest karta kotowa jako dokumentacja kodu klucza.

Kolejnym rodzajem serwisu jest możliwość zamówienia produktów na jeden klucz. Oznacza to, że będziesz mógł tym samym kluczem zamykać wiele kłódek z tym samym typem zamka (np. wiele kłódek do łodzi).

Serwis kluczowy jest oferowany na całym świecie przez naszych autoryzowanych partnerów. W razie pytań dotyczących serwisu kluczowego proszę zwrócić się do swojego sprzedawcy.





Security Tech Germany

Kontakt:

ABUS | Polska Warszawa Sp. z o.o.
ul. Poznańska 728
05-860 Świącice
e-mail: info@abus.pl
internet: www.abus.pl
tel: +48 22 751 84 19
fax: +48 22 751 83 69

Twój sprzedawca:

Placeholder for the dealer's name and contact information, indicated by four corner brackets.



Wszystko dla Twojego bezpieczeństwa

ABUS zastrzega sobie prawo do zmiany specyfikacji, estetyki i innych szczegółów dotyczące przedmiotów w tym folderze bez uprzedzenia i niniejszym zrzeka się jakiegokolwiek odpowiedzialności wynikającej z błędów w druku. ABUS © 09/2012