



Security Tech Germany



**ARBETSSKYDD**

# LOCKOUT / TAGOUT MED SYSTEM

Är ditt företag redo för LoTo?



## SKYDDA DE ANSTÄLLDA

Skapa en säker arbetsmiljö!

Med ett heltäckande lockout/tagout-system kan du säkerställa att personalen kan utföra underhåll utan att oroa sig för sina liv. Rätt låsanordning ger säker avstängning av bland annat maskiner, ventiler, stöckkontakter och strömbrytare på ett sätt att de inte kan manövreras vid t.ex. underhållsarbeten. Därmed säkerställs skyddet för de anställda och olyckor förhindras effektivt.

För arbetsgivare finns bindande riktlinjer och regler, som ska bidra till att skydda de anställda men kanske saknas det konkreta säkerhetsåtgärder som faktiskt förhindrar olyckor? Personalen är ju din största tillgång och därför har ABUS tagit fram en enhetlig lösning med sin professionella lockout/tagout-serie. ABUS har ett omfattande sortiment med lämpliga hänglås och låsanordningar som säkrar och signalerar och ger dig och personalen en positiv säkerhetskänsla.

De nya höjdpunkterna i vårt Lockout/Tagout-sortiment:

- **76-SERIEN SÄKERHETSLÅS**  
mer än 150 000 unika låsningar
- **ABUS LOCKPOINT-STATION**  
som är en flexibel och kompletterbar lösning för förvaring av låsanordningar och länkar arbetsflöden på ett bra och enkelt sätt - allt tillgängligt på en och samma plats
- **E245**  
låsanordning för motorskyddsbytare
- **V500 UNIVERSAL LÅSANORDNING FÖR VENTILER**  
för kulventilhandtag i alla former och storlekar
- **B810 PERMIT REDBOX™**  
Smidig förvaring av maskinlåsen
- **NYA T100/150 LoTo SÄKERHETSTAGGAR**  
levereras i återförslutbar ask





# SÄKERHETSLÅSEN 76- , 74- OCH 72-SERIEN

Säkerhetslåsen är själva kärnan med avseende för lockout/tagout och har många användningsområden. De kommunicerar direkt och tydligt eftersom de översiktligt signalerar: "den här maskindelen är avspärrad med avseende för obehörigt tillträde." På så vis förhindrar du personsador och dödsolyckor.

**PS88**  
52643

Vi rekommenderar  
ABUS låsspray PS88  
för skötsel av  
låscylindrarna





# 76 DET INNOVATIVA SÄKERHETSLÅSET

76/40 är en helt ny dimension hänglås för Lockout/Tagout med en 8-stiftscylinde ger möjlighet till mer än 150 000 unika olika låsningar. Låset finns med 9 olika bygelvarianter för att kunna anpassa de olika användningsområdenas krav.

Då har vi tänkt på det mesta. Där vanliga, konventionella huvudnyckelsystem inte räcker till, tar det nya 76 låset vid.

## TEKNIK & DETALJER

- Solid aluminiumkropp: lätt, men ändå stabil och med lång livslängd
- Låskropp är förseglat med ett plasthölje som finns i 10 olika färger ●●●●●●●●●●
- Automatisk låsning vid nedtryckt bygel samt låstvang vilket innebär att nyckeln endast kan lossna efter låsning, för mer säkerhet
- Många olika bygelvarianter: stål, plastmantald stål, rostfritt, plast eller flexibel vajer.
- Precisionscylinder med 8 stift
- Extremt stabil, belagd mässingsnyckel

## DITT MERVÄRDE

Det är inte bara det höga antalet unika olika låsningar som talar för 76-låset: Nyckelns V-formade urskärningar ger suverän precision och ökar på så vis säkerheten vid låsning.



76BS/40

- Bygel av stål
- Bygeldiameter  $\varnothing$  4,76 mm
- Bygelhöjd 38 mm och 75 mm

**Allroundlåset** med många olika användningsområden.



76/40

- Bygel av härdad stål med plastmantling
- Bygeldiameter  $\varnothing$  6,5 mm
- Bygelhöjd 38 mm och 75 mm

För användning för känsliga och utsatta anläggningar. **Plasthöljet skyddar mot repor** och är **samtidigt elektriskt isolerande**.



76IB/40

- Rostfri stålbygel
- Bygeldiameter  $\varnothing$  4,76 mm
- Bygelhöjd 38 mm och 75 mm

Används i situationer som kräver ett **väderbeständigt lås**. Eller om omgivningen kräver **rostfri stålbygel**



ÖVER  
150 000  
GARANTERADE  
UNIKA  
LÅSNINGAR



76PS/40

- Plastbygel
- Bygeldiameter Ø 4,92 mm
- Bygelhöjd 38 mm

Med den bygeln blir låset ett "elektrikerlås". Eftersom det har icke-ledande egenskaper, så ger det tillräckligt skydd mot elöverslag. Dessutom är det seriens lättaste lås tack vare den viktlösa bygeln.



76/40CAB

- Plastmantlad, rostfri vajer
- Bygeldiameter Ø 4,76 mm
- Vajerlängd 20 eller 40 cm

En flexibel bygel. Med ett vajerhänglås kan du låsa flera enheter samtidigt. Vajrarna finns i längderna 20 cm och 40 cm.

Artikel	Artikelbeskrivning	EAN	VHS Mått i mm						Säkerhetsnivå	Vikt i kg	
			Bredd	Totalhöjd	Djup	Inre bygelbredd	Inre bygelhöjd	Bygeldiameter			
76BS/40	76BS/40 ● röd	84781 3	40	90	22	20	39	4,76	8	0,125	
76BS/40	● gul 84782 0	76BS/40	● orange 84785 1	76BS/40	● svart 84788 2						
76BS/40	● grön 84783 7	76BS/40	● lila 84786 8	76BS/40	● grå 84789 9						
76BS/40	● blå 84784 4	76BS/40	○ vit 84787 5	76BS/40	● brun 84790 5						
76/40	76/40 ● röd	84768 4	40	91	22	19	38	6,5	8	0,126	
76/40	● gul 84769 1	76/40	● orange 84772 1	76/40	● svart 84775 2						
76/40	● grön 84770 7	76/40	● lila 84773 8	76/40	● grå 84776 9						
76/40	● blå 84771 4	76/40	○ vit 84774 5	76/40	● brun 84777 6						
76IB/40	76IB/40 ● röd	84794 3	40	90	22	20	39	4,76	8	0,124	
76IB/40	● gul 84795 0	76IB/40	● orange 84798 1	76IB/40	● svart 84801 8						
76IB/40	● grön 84796 7	76IB/40	● lila 84799 8	76IB/40	● grå 84802 5						
76IB/40	● blå 84797 4	76IB/40	○ vit 84800 1	76IB/40	● brun 84803 2						
76PS/40	76PS/40 ● röd	84807 0	40	90	22	20	39	4,92	8	0,108	
76PS/40	● gul 84808 7	76PS/40	● orange 84811 7	76PS/40	● svart 84814 8						
76PS/40	● grön 84809 4	76PS/40	● lila 84812 4	76PS/40	● grå 84815 5						
76PS/40	● blå 84810 0	76PS/40	○ vit 84813 1	76PS/40	● brun 84816 2						
76/40HB75	76/40HB75 ● röd	84820 9	40	128	22	19	75	6,5	8	0,136	
76/40HB75	● gul 84822 3	76/40HB75	● orange 84829 2	76/40HB75	● svart 84832 2						
76/40HB75	● grön 84826 1	76/40HB75	● lila 84830 8	76/40HB75	● grå 84833 9						
76/40HB75	● blå 84828 5	76/40HB75	○ vit 84831 5	76/40HB75	● brun 84834 6						
76BS/40HB75	76BS/40HB75 ● röd	84838 4	40	127	22	20	76	4,76	8	0,134	
76BS/40HB75	● gul 84839 1	76BS/40HB75	● orange 84842 1	76BS/40HB75	● svart 84845 2						
76BS/40HB75	● grön 84840 7	76BS/40HB75	● lila 84843 8	76BS/40HB75	● grå 84846 9						
76BS/40HB75	● blå 84841 4	76BS/40HB75	○ vit 84844 5	76BS/40HB75	● brun 84847 6						
76IB/40HB75	76IB/40HB75 ● röd	84851 3	40	127	22	20	76	4,76	8	0,132	
76IB/40HB75	● gul 84852 0	76IB/40HB75	● orange 84855 1	76IB/40HB75	● svart 84858 2						
76IB/40HB75	● grön 84853 7	76IB/40HB75	● lila 84856 8	76IB/40HB75	● grå 84859 9						
76IB/40HB75	● blå 84854 4	76IB/40HB75	○ vit 84857 5	76IB/40HB75	● brun 84860 5						
76/40CAB20	Vajerlängd 20 cm	76/40CAB20 ● röd	84864 3	40	flexibel	22	flexibel	flexibel upp till 90	4,76	8	0,117
76/40CAB20	● gul 84865 0	76/40CAB20	● orange 84868 1	76/40CAB20	● svart 84871 1						
76/40CAB20	● grön 84866 7	76/40CAB20	● lila 84869 8	76/40CAB20	● grå 84872 8						
76/40CAB20	● blå 84867 4	76/40CAB20	○ vit 84870 4	76/40CAB20	● brun 84873 5						
76/40CAB40	Vajerlängd 40 cm	76/40CAB40 ● röd	84877 3	40	flexibel	22	flexibel	flexibel upp till 190	4,76	8	0,122
76/40CAB40	● gul 84878 0	76/40CAB40	● orange 84881 0	76/40CAB40	● svart 84884 1						
76/40CAB40	● grön 84879 7	76/40CAB40	● lila 84882 7	76/40CAB40	● grå 84885 8						
76/40CAB40	● blå 84880 3	76/40CAB40	○ vit 84883 4	76/40CAB40	● brun 84886 5						

VARIANTER:

LockReg	LockReg: Nyckelkoderna blir registrerade och sparade
	Utökad LockReg: Nyckelkoderna blir registrerade och sparade, låskistan är graverad med nyckelkoden.
KA (Key Alike)	76/40 Lika Låsning
KA (Key Alike) enligt kod	76/40 Lika Låsning enligt seriekod
HN / GHN	76/40 Kodat huvudnyckelsystem
	76/40 Kodat generalhuvudnyckelsystem
SupportBox	Levereras sorterade i kartong (se sid. 44)



# SÄKERHETSLÅSET 74/40 DAMMSÄKRAT

74/40 är det mest beprövade säkerhetslåset i vårt sortiment. De 10 olika färgerna ger tillräckligt många valmöjligheter för att illustrera verksamheten och utesluta förväxlingar. Lämpligt för livsmedelsindustrin tack vare FDA-godkänt smörjmedel och bra detekterbarhet



Artikel	Artikelbeskrivning	EAN 4003318	VHS Mått i mm						Säkerhetsnivå	Vikt i kg
			Bredd	Totalhöjd	Djup	Inre byggbredd	Inre bygghöjd	Bygghöjd		
74/40	74/40 ● röd	59108 2	40	90	20	19	38	6,5	6	0,1
74/40	● gul 59110 5	74/40	● orange 59113 6	74/40	● svart 59111 2					
74/40	● grön 59112 9	74/40	● lila 59115 0	74/40	● grå 58979 9					
74/40	● blå 59109 9	74/40	○ vit 58978 2	74/40	● brun 59114 3					
74BS/40	74BS/40 ● röd	77569 7	40	89	20	20	39	4,76	6	0,099
74BS/40	● gul 77567 3	74BS/40	● orange 77572 7	74BS/40	● svart 77575 8					
74BS/40	● grön 77570 3	74BS/40	● lila 77573 4	74BS/40	● grå 77576 5					
74BS/40	● blå 77571 0	74BS/40	○ vit 77574 1	74BS/40	● brun 77577 2					
74/40HB/75	74/40HB/75 ● röd	59116 7	40	126	20	19	75	6,5	6	0,11
74/40HB/75	● gul 58031 4	76/40HB/75	● orange 58985 0	74/40HB/75	● svart 58980 5					
74/40HB/75	● grön 58984 3	74/40HB/75	● lila 58986 7	74/40HB/75	● grå 58988 1					
74/40HB/75	● blå 59117 4	74/40HB/75	○ vit 58987 4	74/40HB/75	● brun 58032 1					
74BS/40HB/75	74BS/40HB/75 ● röd	79584 8	40	125	20	20	76	4,76	6	0,108
74BS/40HB/75	● gul 85581 8	74BS/40HB/75	● orange 85583 2	74BS/40HB/75	● svart 85586 3					
74BS/40HB/75	● grön 85582 5	74BS/40HB/75	● lila 58986 7	74BS/40HB/75	● grå 85598 6					
74BS/40HB/75	● blå 82561 3	74BS/40HB/75	○ vit 85585 6	74BS/40HB/75	● brun 85599 3					
74LB/40	74LB/40 ● röd	34970 6	40	120	20	19	38	6,5	6	0,109
74LB/40	● gul 50335 1	74LB/40	● orange 50332 0	74LB/40	● svart 50299 6					
74LB/40	● grön 50306 1	74LB/40	● lila 50333 7	74LB/40	● grå 50309 2					
74LB/40	● blå 50300 9	74LB/40	○ vit 50334 4	74LB/40	● brun 50305 4					

#### VARIANTER:

LockReg	LockReg: Nyckelkoderna blir registrerade och sparade
	Utökad LockReg: Nyckelkoderna blir registrerade och sparade, låskistan är graverad med nyckelkoden.
KA (Key Alike)	74/40 Lika Låsning
KA (Key Alike) enligt kod	74/40 Lika låsning enligt kod
HN / GHN	74/40 Kodat huvudnyckelsystem
	74/40 Kodat generalhuvudnyckelsystem
SupportBox	Levereras sorterade i kartong (se sid. 44)



74/40 röd



74/40 öppen

#### TEKNIK & DETALJER

- Aluminiumkropp: jättestarkt, men ändå massiv
- Låskropp är förseglat med ett plasthölje som finns i 10 olika färger ●●●●●●●●●●
- Automatisk låsning för hög användarkomfort och låstvång (nyckeln går endast att dra ut när bygelns nedtryckt) för mer säkerhet
- Precisionscylinder med sex stift
- Isolerad och extremt värmebeständig – kan användas i varma och elektriska miljöer
- Lämpligt för livsmedelsindustrin tack vare FDA-godkänt smörjmedel och bra detekterbarhet

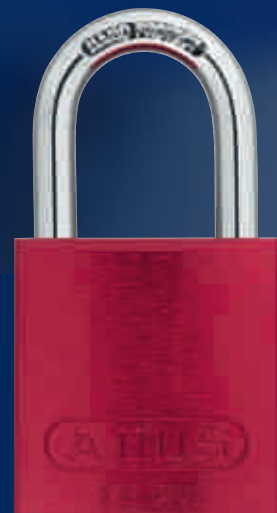
#### DITT MERVÄRDE

Inget vanligt plastlås - 74/40 har avsevärt bättre hållbarhet och livslängd tack vare aluminiumkroppen.



# SÄKERHETSLÅSET 72/40 SUVERÄNA GRAVERINGS MÖJLIGHETER

72:ans 8 intensiva färger och graveringsmöjligheter möjliggör en tydlig koppling till vem som har behörighet. Eftersom de går att kombinera med 74-serien, så är de en optimal komplettering till säkerhetslåsserien.



72/40



72/40HB75



72/40HB40

## TEKNIK & DETALJER

- Låskista av specialaluminium - hög säkerhet med låg vikt
- Finns i 8 olika färger ●●●●●●●●
- Automatisk låsning utan nyckel genom nedtryckning av bygeln
- Tålig eloxalbeläggning ger bra korrosionsskydd

## DITT MERVÄRDE

Låsserien 72/40 är ett alternativ till plastmantlade säkerhetslås. Eloxad kista ger bra korrosionsskydd och briljanta färger, mycket bra gravyregenskaper och -ytor ger många valmöjligheter för verksamhetens olika krav.

Artikel	Artikelbeskrivning	EAN 4003318	Hänglås mått i mm						Säkerhets- nivå	Vikt i kg
			Bredd	Totalhöjd	Låsdjup	Horisontellt bygelutrym- me	Vertikalt bygelut- rymme	Bygeldia- meterØ		
72/40	72/40 ● röd	43602 4	38,5	73	19	20	26	6,5	6	0,114
72/40	● gul 43603 1	72/40	● orange 43601 7	72/40	● brun 01832 9					
72/40	● grön 43600 0	72/40	● lila 43598 0							
72/40	● blå 43599 7	72/40	● svart 43959 9							
72/40HB40	72/40HB40 ● röd	43608 6	38,5	86	19	20	40	6,5	6	0,12
72/40HB40	● gul 43609 3	72/40HB40	● orange 43607 9	72/40HB40	● brun 01836 7					
72/40HB40	● grön 43606 2	72/40HB40	● lila 43604 8							
72/40HB40	● blå 43605 5	72/40HB40	● svart 43960 5							
72/40HB75	72/40HB75 ● röd	18691 2	38,5	121	19	20	75	6,5	6	0,139
72/40HB75	● gul 18692 9	72/40HB75	● orange 74190 6	72/40HB75	● brun 85600 6					
72/40HB75	● grön 70556 4	72/40HB75	● lila 81147 0							
72/40HB75	● blå 70555 7	72/40HB75	● svart 70554 0							
Aluminium- bygel	72AS/40 färg, alla färger	Beställ- ningsbar	38,5	73	19	20	26	6,5	6	0,097
	72AS/40HB40 färg, alla färger	Beställ- ningsbar	38,5	86	19	20	40	6,5	6	0,099
Rostfri stålbygel	72IB/40 färg, alla färger	Beställ- ningsbar	38,5	73	19	20	26	6,5	6	0,115
	72IB/40HB40 färg, alla färger	Beställ- ningsbar	38,5	86	19	20	40	6,5	6	0,121
	72IB/40HB75 färg, alla färger	Beställ- ningsbar	38,5	121	19	20	75	6,5	6	0,138
<b>Varianter</b>										
	LockReg	LockReg: Nyckelkoderna blir registrerade och sparade.								
		Utökad LockReg: Nyckelkoderna blir registrerade och sparade, låskistan är graverad med nyckelkoden.								
	KA (Key Alike)	72/40 Lika Låsning								
	KA (Key Alike) enligt kod	72/40 Lika låsning enligt kod								
	HN/GHN	72/40 Kodat huvudnyckelsystem								
		72/40 Kodat Generalhuvudnyckelsystem								
	Support-Box	Levereras sorterade kartong (min. 90 lås)								



# SÄKERHETSLÅSET 72/30 LITET OCH SMIDIGT

72/30-låsen är en optimal komplettering i situationer där andra säkerhetslås är för stora. Kistan är bara 32 mm bred med 4,76 mm vilket gör att de passar även i kopplingskåp med små öglor.



72/30



72/30HB50



72/30CAB

## TEKNIK & DETALJER

- Jättelätt, men ändå tåligt tack vare aluminiumkroppen
- 8 olika färger ●●●●●●●●
- Med låstväng för ökad säkerhet
- Tålig eloxalbeläggning ger bra korrosionsskydd

## DITT MERVÄRDE

72-serien är extremt robust men ändå lätt tack vare aluminiumkroppen. Med de olika bygelvarianterna passar de alltså suveränt som komplettering till övriga säkerhetslås eftersom de går att anpassa smidigt till omgivningen.

Artikel	Artikelbeskrivning	EAN 4003318	VHS Mått i mm					Säkerhets- nivå	Vikt i kg	
			Bredd	Totalhöjd	Djup	Inre by- gelbredd	Inre by- gelhöjd			Bygeldia- meter
72/30	72/30 ● röd	82209 4	32	65	16	17	26,5	4,76	5	0,066
72/30	● gul 82210 0	72/30	● orange 82220 9	72/30	● brun 82223 0					
72/30	● grön 82218 6	72/30	● lila 82221 6							
72/30	● blå 82219 3	72/30	● svart 82222 3							
72/30HB50	72/30HB50 ● röd	87445 1	32	89	16	17	51	4,76	5	0,069
72/30HB50	● gul 87447 5	72/30HB50	● orange 87449 9	72/30HB50	● brun 87452 9					
72/30HB50	● grön 87448 2	72/30HB50	● lila 87450 5							
72/30HB50	● blå 87446 8	72/30HB50	● svart 87451 2							
72AS/30HB38	72AS/30HB38 ● röd	87453 6	32	78	16	17	39	4,76	5	0,055
72AS/30HB38	● gul 87447 5	72AS/30HB38	● orange 87449 9	72AS/30HB38	● brun 87452 9					
72AS/30HB38	● grön 87448 2	72AS/30HB38	● lila 87450 5							
72AS/30HB38	● blå 87446 8	72AS/30HB38	● svart 87451 2							
72IB/30	72IB/30 ● röd	87461 1	32	65	16	17	26,5	4,76	5	0,066
72IB/30	● gul 87463 5	72IB/30	● orange 87465 9	72IB/30	● brun 87468 0					
72IB/30	● grön 87464 2	72IB/30	● lila 87466 6							
72IB/30	● blå 87462 8	72IB/30	● svart 87467 3							
72IB/30HB50	72IB/30HB50 ● röd	87469 7	32	89	16	17	51	4,76	5	0,069
72IB/30HB50	● gul 87471 0	72IB/30HB50	● orange 87473 4	72IB/30HB50	● brun 87476 5					
72IB/30HB50	● grön 87472 7	72IB/30HB50	● lila 87474 1							
72IB/30HB50	● blå 87470 3	72IB/30HB50	● svart 87475 8							
72/30CAB20	Vajerlängd 20 cm 72/30CAB20 ● röd	87477 2	32	flexibel	16	flexibel	flexibel upp till 100	4,76	5	0,078
72/30CAB20	● gul 87483 3	72/30CAB20	● orange 87480 2	72/30CAB20	● brun 87484 0					
72/30CAB20	● grön 87479 6	72/30CAB20	● lila 87481 9							
72/30CAB20	● blå 87478 9	72/30CAB20	● svart 87482 6							
72/30CAB40	Vajerlängd 40 cm 72/30CAB40 ● röd	87485 7	32	flexibel	16	flexibel	flexibel upp till 180	4,76	5	0,082
72/30CAB40	● gul 87487 1	72/30CAB40	● orange 87489 5	72/30CAB40	● brun 87492 5					
72/30CAB40	● grön 87488 8	72/30CAB40	● lila 87490 1							
72/30CAB40	● blå 87486 4	72/30CAB40	● svart 87491 8							

## Varianter:

LockReg	LockReg: Nyckelkoderna blir registrerade och sparade
	Utökad LockReg: Nyckelkoderna blir registrerade och sparade, låskistan är graverad med nyckelkoden.
KA (Key Alike)	72/30 Lika låsning
KA (Key Alike) enligt kod	72/30 Lika låsning enligt kod
HN / GHN	72/30 Kodat huvudnyckelsystem
	72/30 Kodat generalhuvudnyckelsystem
SupportBox	Levereras sorterade i kartong (se sid. 44)



# FÖR UTMÄRKT VERKSAMHETS-SUPPORT – LÅSSYSTEM

## HUVUDNYCKELSYSTEM

### Varför ska man ha ett huvudnyckelsystem?

Ett sådant system krävs när en huvudnyckel ska kunna öppna samtliga lås, t.ex. i nödsituationer.

I ett låssystem används nycklar som passar till enskilda lås eller i kombination med grupper av lås och kanske till och med en generalhuvudnyckel. Du tilldelar alltså tydliga åtkomstbehörigheter till dina anställda.

### Vad ska vi ha det till?

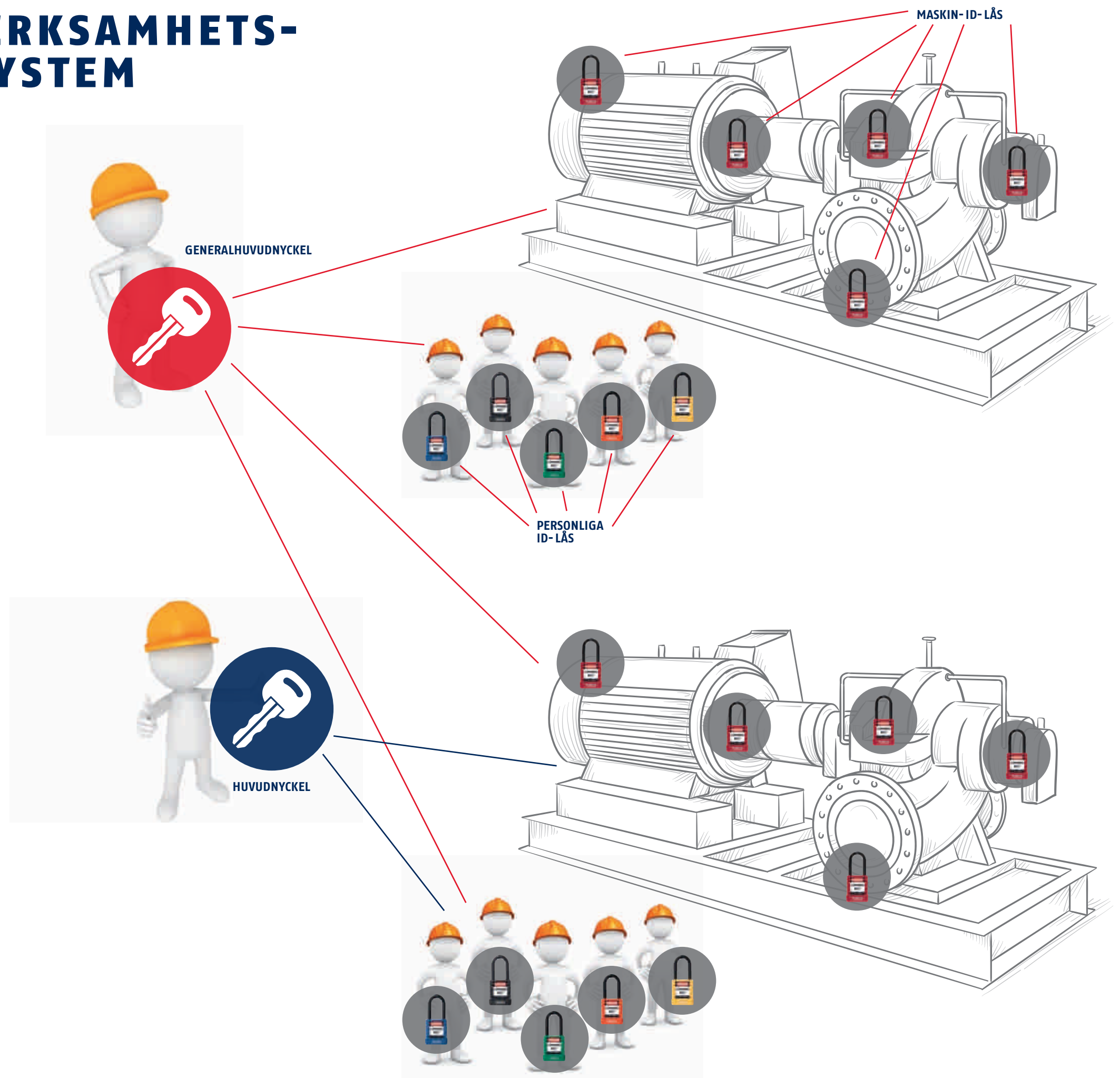
Noggrann låsplanering kan rädda liv.

### Ett exempel:

Personliga ID(Identifikation)-lås är ALLTID olika låsning. Varje anställd har alltså sitt eget lås med egen nyckel. Den nyckeln passar inte i någon kollegas lås eller omvänt. Maskinlås används för att säkra mot oavsiktliga starter och finns som både LIKA - och OLIKA låsning beroende på önskemål av system.

Huvudnyckeln är inlåst på säkert ställe och används bara om låsen måste öppnas av oförutsägbara anledningar.

Låt våra experter optimera lösningarna för just era behov.





# LÅSANORDNINGAR FÖR KRETSBRYTARE / AUTOMATSÄKRINGAR

De är små och smidiga och är avsedda för de vanligaste kretsbryarna och automatsäkringarna. Nya E203-säkringens har en multifunktionslösning vilket innebär att man med ett hänglås med max 6,5 mm  $\varnothing$  som hängs vågrätt kan låsa en enhet eller med ett varjerlås med max 5 mm  $\varnothing$  som kan hängas horisontellt kan låsa flera enheter sida vid sida.



E203 stängt



E203 öppnat



E201



E202

## TEKNIK & DETALJER

- Kvalitetsmaterial: lång livslängd, tåliga och icke-ledande
- Smidiga att använda med skruvmekanism för säker montering (verktygslös)
- För ett hänglås med en bygeldiameter på upp till 7 mm

## DITT MERVÄRDE

E203 går att säkra med varjerlås. På så vis säkrar du enkelt flera låsanordningar samtidigt.

Artikel	Artikelbeskrivning	EAN 400318	Yttermått			Färg		
			Ant. låsningspunkter	bygel- $\varnothing$ i mm	Längd mm		Bredd mm	Djup mm
E203	Låsanordning som passar till en- och flerpoliga automatsäkringar	77795 0	1*	5 eller 7	53	35	17	röd
E201	Låsanordning för enpoliga kretsbrytare	00368 4	1	7	70	26	32	röd
E202	Låsanordning för flerpoliga kretsbrytare	00401 8	2	7	55	32	31	röd/svart

\*beroende på bygel- $\varnothing$



# NYHET I LOTO-VÄRLDEN. SMIDIGT. GENIALT.

Låsanordning för motorskyddsbrytare.



E245

## TEKNIK & DETALJER

- Du klämmer fast E245 på motorskyddsbrytaren med låsmekanismen och säkrar med hänglås
- För alla motorskyddsbrytare med 45 mm hög brytarfront

## DITT MERVÄRDE

ABUS E245 ger dig avsevärt mer säkerhet vid elektrisk avstängning. Skyddar mot oavsiktligt påslag.

NYHET

Artikel	Artikelbeskrivning	EAN 400318	Yttermått			Färg
			Längd mm	Bredd mm	Djup mm	
E245	E245 Låsanordning för motorskyddsbrytare	89481 7	57	43	43	röd/svart



# LÅSANORDNINGAR FÖR PORSLINSSÄKRINGAR

E218 och E233 är perfekta för de äldre proppskåpen som fortfarande finns kvar och kommer att finnas med en bra tid framöver! De flexibla fästena gör att det går att avsäkra flera skruvsocklar i rad med ett vajerlås.



## TEKNIK & DETALJER

- Smidig användning: Skyddskåpan skruvas i skruvsockeln och förhindrar på så vis oavsiktlig start
- Med fäste för hänglås med bygel- $\emptyset$  upp till 6,5 mm
- Hänglåsfästet är vridbart åt alla håll
- Inklusive smidig specialnyckel som går att förvara i den ihängda låsbygeln

## DITT MERVÄRDE

- 2-i-1: Etappgången gör att låsanordningarna klarar två vanliga skruvgängor:
- E218 för E14- och E18-gänga (för D01- + D02-skruvsäkringar, NEOZED-system)
  - E233 för E27- och E33-gänga (för DII- + DIII-skruvsäkringar, DIAZED-system).



E233

E218

Artikel	Artikelbeskrivning	EAN 400318	Yttermått				Färg	
			Antal låsnings- punkter	bygel- $\emptyset$ i mm i mm	Längd i mm	Bredd i mm		Djup i mm
E218	Låsanordning för porslinssäkring D01+D02 (NEOZED-system)	83677 0	1	7	52	25	25	röd/gul
E233	Låsanordning för porslinssäkring DII+DIII (DIAZED-system)	83680 0	1	7	61	40	40	röd/gul



# LÅSANORDNINGAR FÖR VENTILER

ABUS ventilföreglingar täcker många olika slags ventiler. Vi ger dig en passande lösning för varje ventil.



V303



V423



V442



V500



V500-sats

NYHET

## TEKNIK & DETALJER

### Genomgångsventiler

- Kvalitetspolypropylen: lång livslängd, tåliga, icke-ledande
- Fem storlekar: Rattar från 1"- till 13"-ventiler
- 9 mm hål-Ø ger smidigt hänglåsfaste
- Låsanordning även för rattar med spindel
- Självhäftande varningsskyltar på olika språk

### Kulventiler

- Olika versioner beroende på användningsområde och handtag

### Universallösningen som passar alla ventiltred

- V500 - passar nästan alla vredstorlekar och former
- Skapar en monteringspunkt på vred/handtag vilken säkras mot en låspunkt med en vajer.
- Bred justeringsintervall
- Stora, specialutformade kontaktytor på klämman med en gummerad sida för optimalt grepp mot ventiltredet
- Ergonomiskt utformat vred
- Enkel att använda. Inga verktyg behövs. Med ett vajerlås kan du låsa flera enheter samtidigt.

### DITT MERVÄRDE

Produkter som säkerställer ett brett utbud av ventiler utger mycket praktiska lösningar för underhållsarbeten/avstängningar.

Artikel	Artikelbeskrivning	EAN 400318	Yttermått			Övriga mått		Färg		
			Antal låsningspunkter	bygel-Ø i mm	Längd i mm	Bredd i mm	Djup i mm		Innerhöjd i mm	Inner-Ø i mm
V303	Låsanordning för rattar och kranar 1" till 2,5"	00362 2	1	9	121	80	36	22	70	röd
V305	Låsanordning för rattar och kranar 2,5" till 5"	00364 6	1	9	185	142	51	31	130	röd
V307	Låsanordning för rattar och kranar 5" till 6,5"	00365 3	1	9	225	181	61	42	170	röd
V310	Låsanordning för rattar och kranar 6,5" till 10"	00366 0	1	9	319	277	77	55	267	röd
V313	Låsanordning för rattar och kranar 10" till 13"	00367 7	1	9	406	364	77	53	350	röd
V423	Liten låsanordning för kulventiler 0,25" till 1", av metall	00299 1	1	7	90	52	63			röd
V426	Stor låsanordning för kulventiler 1,25" till 3", av metall	00300 4	1	7	148	125	122			röd
V442	Liten låsanordning för kulventiler, av plast	00452 0	1	7	135	104	78			röd
V448	Stor låsanordning för kulventiler, av plast	00453 7	1	8	305	221	114			röd
V500	Universell låsanordning för kulventiler	87151 4	1	7	75	72	36			röd
V500-sats	Universalsats låsanordning för kulventiler med Safelex™ C506 vajerlås	87152 8	6	9						röd/svart



# LÅSANORDNINGAR FÖR STICKKONTAKTER

ABUS produktsortiment breddas även med låsanordningar för stickkontakter: låsanordningen P600 för starkströmskontakter är enkel att använda. Universell och flexibel och är avsedd för de vanligaste kontaktstorlekarna.



## TEKNIK & DETALJER

### Låsanordning för stickkontakter

- Två storlekar: för vanliga stickkontakter, 110/220V till starkströmskontakter, 550V.
- Kabelgenomgång på båda sidor för att säkra stickkontaktsanslutningar
- För upp till fyra hänglås med en bygeldiameter på upp till 9 mm

### Låsanordning för gasflaskor

- Kvalitetspolypropylen: lång livslängd, värme tåliga, icke-ledande
- För ett hänglås med en bygeldiameter på upp till 9 mm

### Låsanordning för manöverdon

- Låsanordning för att utesluta stora kontakter och konsoler
- Finns i två storlekar
- Av lätt material (polyester)
- Flexibel, vattenavvisande och tålig mot värme och smuts
- Förslutbar tack vare dragsko
- För hänglås- $\emptyset$  upp till 7mm

### Låsanordning för CEE kontakt P600

- Låser och säkrar starkströmskontakter från 16 A (3-poliga) till 125 A (5-poliga)
- För ett hänglås med bygeldiameter på upp till 6,5 mm
- smal design som sparar plats

NYHET



P600



P616



P110



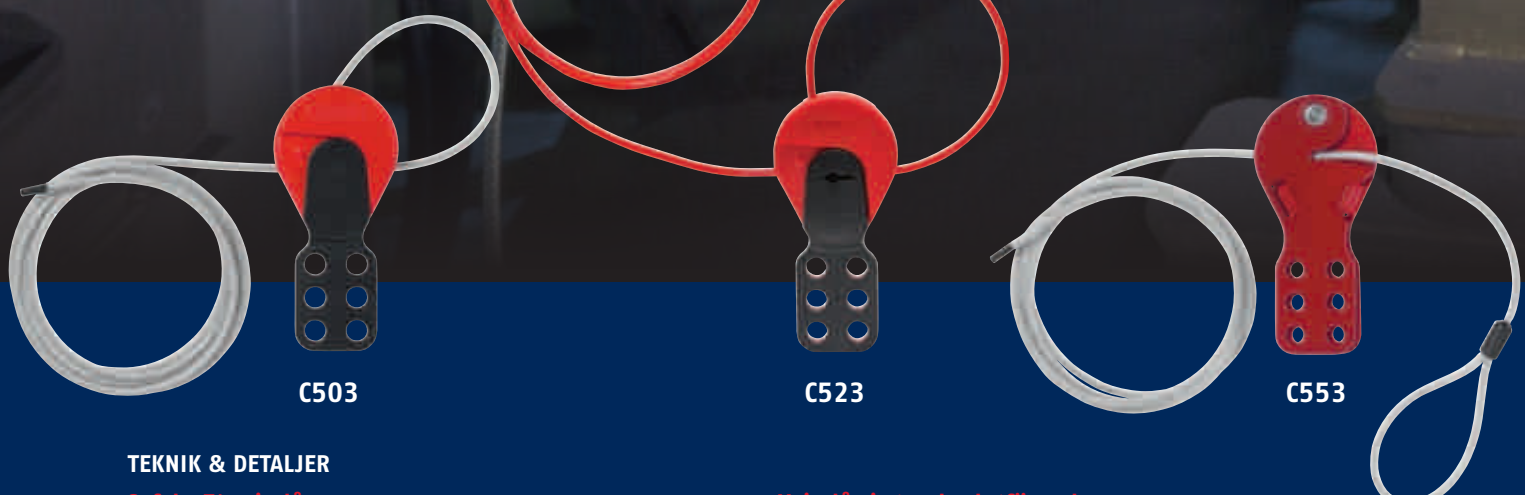
P606

Artikel	Artikelbeskrivning	EAN 400318	Yttermått			Övriga mått		Färg		
			Antal låsningspunkter	bygel- $\emptyset$ i mm	Längd i mm	Bredd i mm	Djup i mm		Innerhöjd i mm	Inner- $\emptyset$ i mm
P110	Liten kontaktförregling, upp till 110 V	00450 6	2	9	89	81	51	12	42	röd
P550	Stor kontaktförregling	00451 3	4	9	175	116	84	25	74	röd
P600	Allroundförregling för starkströmskontakter 16 - 32 A (3-poliga) och 60 - 125 A (5-poliga)	85033 2	1	7	55	39	27			gul
P606	Gascylinderrörregling	00449 0	1	9	159	132	88	78	139	röd
P616	Liten låsanordning för hängande manöverdon	86524 4	1	7	450	160	160			röd
P625	Stor låsanordning för hängande manöverdon	86525 1	1	7	450	250	250			röd



# ALLROUNDLÖSNINGEN MED VAJERLÅS

De universella vajerlåsarna kan användas i alla situationer när övriga låsanordningar inte finns tillgängliga eller där avståndet mellan två låspunkter måste överbryggas.



C503

C523

C553

## TEKNIK & DETALJER

### Safelex™ vajerlås

- enkelt utformad för smidig användning
- Patenterad klämmekanism för säker fixering av vajern
- Kan efterspännas när som helst – även i låst tillstånd
- Antingen isolerad metallvajer eller plastvajer – finns i olika längder och går att byta, om det behövs
- Nylonversion framförallt avsedd för eldelar
- För upp till sex hänglås

### Vajerlås i standardutförande

- Enkelt utformad för smidig användning
- Isolerade vajar i olika längder som kan bytas ut
- Du kan enkelt korta nylonrepet själv
- För upp till sex hänglås

### DITT MERVÄRDE

Hittar du ingen passande låsanordning? Med vajerlås kan du säkra allt som saknar speciallösningar.

Artikel	Artikelbeskrivning	EAN 400318	Yttermått			Övriga mått		Färg		
			Antal låspunkter	Låspunkter i mm	Längd i mm	Bredd i mm	Djup i mm		Vajerlängd i cm	Vajer- $\phi$ i mm
C503	Safelex™-vajerlås med 1 m belagd stålvaajer	00347 9	6	9	128	61	26	100	4,1	röd/svart
C506	Safelex™-vajerlås med 2 m belagd stålvaajer	00348 6	6	9	128	61	26	200	4,1	röd/svart
C509	Safelex™-vajerlås med 3 m belagd stålvaajer	00349 3	6	9	128	61	26	300	4,1	röd/svart
C515	Safelex™-vajerlås med 5 m belagd stålvaajer	00353 0	6	9	128	61	26	500	4,1	röd/svart
C523	Safelex™-vajerlås med 1 m icke-ledande nylonvajer	77842 1	6	9	128	61	26	100	4,6	röd/svart
C526	Safelex™-vajerlås med 2 m icke-ledande nylonvajer	77843 8	6	9	128	61	26	200	4,6	röd/svart
C553	Standardvajer med 1 m belagd stålvaajer	00355 4	6	7	128	61	16	100	4,1	röd
C556	Standardvajer med 2 m belagd stålvaajer	00356 1	6	7	128	61	16	200	4,1	röd
C559	Standardvajer med 3 m belagd stålvaajer	00359 2	6	7	128	61	16	300	4,1	röd
C565	Standardvajer med 5 m belagd stålvaajer	00361 5	6	7	128	61	16	500	4,1	röd
<b>RESERVVAJER:</b>										
C503SC	Reservvajer 1 m för C503 Safelex™	85615 0						100	4,1	
C506SC	Reservvajer 2 m för C506 Safelex™	85616 7						200	4,1	
C509SC	Reservvajer 3 m för C509 Safelex™	85617 4						300	4,1	
C515SC	Reservvajer 5 m för C515 Safelex™	85618 1						500	4,1	
C523SC	Reservvajer 1 m nylon för C523 Safelex™	85619 8						100	4,6	röd
C526SC	Reservvajer 2 m nylon för C526 Safelex™	85620 4						200	4,6	röd



# LÅSANORDNING FÖR HUVUDSTRÖMBRYTARE

ABUS har låsanordningar för huvudströmbrytare av olika material och i två storlekar för att alltid kunna ge dig rätt lösning inom olika användningsområden.



H701

H712

H751

H770

## TEKNIK & DETALJER

- För upp till sex hänglås
- Kvalitetsmaterial för olika användningsområden
- Finns i två versioner; med eller utan extra bryttskydd på klammern för utökad säkerhet

## DITT MERVÄRDE

Ska det sitta i mer än ett hänglås, så är det praktiskt med flera upphängningspunkter. Upp till sex hänglås får plats i låsanordning för huvudströmbrytare.

Artikel	Artikelbeskrivning	EAN 400318	Yttermått				Färg	
			Antal låsningspunkter	lås punkter i mm	Längd i mm	Bredd i mm		Djup i mm
H701	Liten låsanordning för huvudströmbrytare, 1", av stålplåt	35766 4	6	9	115	45	10	röd
H702	Stor låsanordning för huvudströmbrytare, 1,5", av stålplåt	35768 8	6	9	128	60	10	röd
H711	Liten låsanordning för huvudströmbrytare, 1", av stålplåt med klammer	33551 8	6	9	118	45	12	röd
H712	Liten låsanordning för huvudströmbrytare, 1,5", av stålplåt med klammer	33552 5	6	9	131	60	12	röd
H751	Liten låsanordning för huvudströmbrytare, av aluminium	00302 8	6	9	112	40	10	röd
H752	Stor låsanordning för huvudströmbrytare, av aluminium	00340 0	6	9	124	50	10	röd
H770	låsanordning för huvudströmbrytare, av plast, icke-ledande	00346 2	6	9	177	44	12	signal-orange



# SAFETY REDBOX™ – FÖR EFFEKTIV ORGANISATION AV GRUPPLOCKOUTER

Safety RedBox™ är ett suveränt hjälpmedel vid anläggningsunderhåll: Den kan låsa in alla låsanordningsnycklar under pågående underhåll. Dessutom kan du förvara maskinlåsen i den när du inte behöver dem. Det medföljande väggfästet ger en stationär depå där du alltid har rätt antal maskinlås tillhands.



## GRUPPLOCKOUT

Principen för grupplockout är olika låsningar med personliga ID-lås (PIS) utöver maskin-ID-låsen (MIS). PIS tillhör varje enskild anställd och isättning visar vem som medverkar i underhålls- och reparationsarbeten. MIS används för att säkra maskiner och anläggningar.

Vid grupplockout blir MIS-nycklarna inlåsta i SAFETY REDBOX™. Varje medverkande anställd kan då säkra sig med sitt eget personliga lås på SAFETY REDBOX™. På så vis blir maskinlåsnycklarna säkert inlåsta för öppning först när sista medarbetaren tar bort sitt personliga lås. På så vis kan du även direkt se vem som fortfarande arbetar på anläggningen. Väggfästet gör att SAFETY REDBOX™ ger ännu bättre processsäkerhet.

## TEKNIK & DETALJER

- Låg vikt med hög stabilitet
- Ergonomiskt, handtag som kan fällas in och sparar plats
- Ett ljusinsläpp från alla sidor som ger bra överblick
- Locket har en innovativ och säker låsmekanism
- Patenterat väggfäste ger en fast referenspunkt och på så vis en effektiv och säker organisation av grupplockouten

## DITT MERVÄRDE

Det ergonomiskt utformade bärhandtaget, de stora blickfången för nyckelkontroll och effektiva locköppningen gör SAFETY REDBOX™ till en optimal lösning.



SAFETY REDBOX™



SAFETY REDBOX™ väggfäste

Artikel	Artikelbeskrivning	EAN 400318	Yttermått			Färg		
			Antal låsnings- punkter	låsning- punkter i mm	Längd i mm		Bredd i mm	Djup i mm
B835	SAFETY REDBOX™ underhållsskyddsdepå	00298 4	12	7	240	174	94	röd
B835WB	Reservväggfäste till B835 SAFETY REDBOX™	77771 4			174	40	20	röd



# B810 PERMIT REDBOX™ LOCKOUT FÖRVARINGSSKÅP MED TAVLA

Säkerhetsarbeten i smidig kombination med noggrann förvaring av maskin- och anläggningslås.



## TEKNIK & DETALJER

- 2-i-1: Kombinerar säkerhetsarbeten och standardlockout på smidigast möjliga sätt
- För upp till 23 personliga lås som låser: säkerhetsnycklar och A4-åtgärdsformulär
- Smidig design och storlek
- Fungerar både stationärt och mobilt tack vare det medföljande väggfästet
- Gjort av pulverlackad stål: robust och hållbar

NYHET

## DITT MERVÄRDE

Ett lockout-skåp som sparar tid från start till slut för grupplockouten. B810 Permit Redbox™ har plats för utrustningslås, säker nyckelförvaring för utplacerade lås och korrekt visning av resp. underhållsarbete.



PERMIT REDBOX™ väggfäste

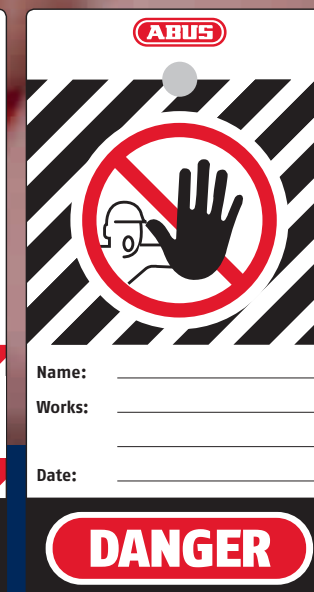
B810

Artikel	Artikelbeskrivning	EAN	Innehåll	Vikt	Mått	Mått väggållare	Färg
B810 Permit Redbox™	-	88882 3	1	3,8 kg	380 mm x 240 mm x 68 mm	174 mm x 40 mm x 10 mm	röd



# TAGOUT – SÄKERHETSTAGGAR

Våra robusta, slitålliga och skrivbara ID-skyltar/taggar i polypropylen finns i två olika storlekar och på fem språk. De ger ökad säkerhet vid underhåll: Du kan skriva anvisningar och varningar på taggarna eller sätta medarbetarens eller avdelningens namn på dem. Inklusive återförslutbar dispenser där du kan förvara ID-skyltarna.



## TEKNIK & DETALJER

- Av slitålligt syntetpapper av polypropylen
- Med textfält på baksidan
- Finns i två storlekar och på fem språk
- Återförslutbar låda med 9 mm-hål för hakar
- Enligt ASR A1.3 märkningsdirektivet punkt 3.3. och punkt 5/5.1 avsnitt 6,8,9 DIN EN ISO 7010

## DITT MERVÄRDE

Skytlarna syns direkt och går att sätta på varje hänglås. Beroende på penntypen är taggarna antingen permanenta eller går att torka av igen. På så vis går det att återanvända taggarna.



T150

T100

Artikel	Artikelbeskrivning	EAN 400318	Innehåll	Mått TAGS			Mått DISPENSER-box			Färg
				Längd i mm	Bredd i mm	Längd i mm	Bredd i mm	Djup i mm		
T100 tyska	Liten LOTO-tagga på tyska i Dispenser-Box	77806 3	100 st. säkerhetsmärken	140	32	144	33	29	vit	
T100 franska	Liten LOTO-tagga på franska i Dispenser-Box	77808 7	100 st. säkerhetsmärken	140	32	144	33	29	vit	
T100 engelska	Liten LOTO-tagga på engelska i Dispenser-Box	77807 0	100 st. säkerhetsmärken	140	32	144	33	29	vit	
T100 spanska	Liten LOTO-tagga på spanska i Dispenser-Box	78298 5	100 st. säkerhetsmärken	140	32	144	33	29	vit	
T100 svenska	Liten LOTO-tagga på svenska i Dispenser-Box	77809 4	100 st. säkerhetsmärken	140	32	144	33	29	vit	
T150 tyska	Stor LOTO-tagga på tyska i Dispenser-Box	77798 1	100 st. säkerhetsmärken	146	76	149	78	29	vit	
T150 franska	Stor LOTO-tagga på franska i Dispenser-Box	77802 5	100 st. säkerhetsmärken	146	76	149	78	29	vit	
T150 engelska	Stor LOTO-tagga på engelska i Dispenser-Box	77801 8	100 st. säkerhetsmärken	146	76	149	78	29	vit	
T150 spanska	Stor LOTO-tagga på spanska i Dispenser-Box	78299 2	100 st. säkerhetsmärken	146	76	149	78	29	vit	
T150 svenska	Stor LOTO-tagga på svenska i Dispenser-Box	77803 2	100 st. säkerhetsmärken	146	76	149	78	29	vit	



# LOTO-SATSER - INDIVIDANPASSADE SET

Vid extern användning i byggprojekt eller vid underhåll resp. skötsel av maskiner och anläggningar, så krävs det kompakta och effektiva lösningar. ABUS har tagit fram LoTo-väskor för det syftet. De är avsedda för arbetskyddstillbehör som t.ex. säkerhetslås, Safelex™-vagnar, taggar och andra låsanordningar.



SL Bag 130



SL Bag 120

## TEKNIK & DETALJER

- Väskorna finns i två storlekar
- Lätt material (polyester)
- De är flexibla, vattenavvisande och tåliga mot värme och smuts tack vare polyuretanbeläggningen
- 2-vägs dragkedja
- Hålla på baksidan

## DITT MERVÄRDE

Perfekt lösning för alltid ha allt tillhands – vi sätter gärna ihop en skräddarsydd sats som matchar dina behov.

Artikel	Artikelbeskrivning	EAN 400318	Mått VÄSKA			Inne- håll	Färg
			Längd i mm	Bredd i mm	Djup i mm		
SL Bag 120	Liten LoTo-väska med dragkedja	72656 9	180	120	45	tom	röd
SL Bag 130	Stor LoTo-väska med dragkedja	77235 1	190	190	85	tom	röd





LoTo-sats: mekanisk, liten



LoTo-sats: elektrisk, liten



LoTo-sats: mekaniska stor

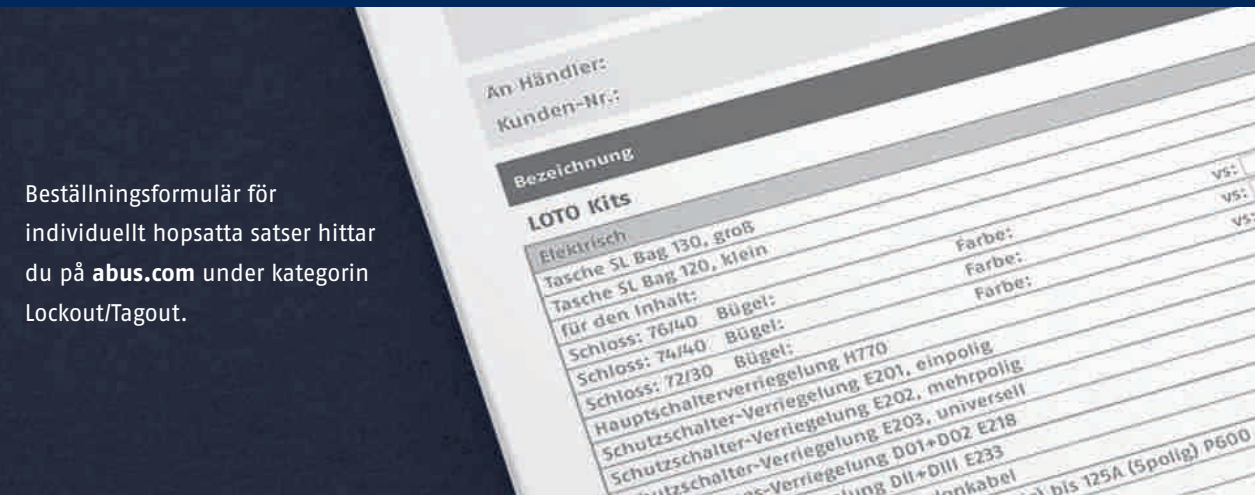


LoTo-sats: elektrisk, stor

**LoTo-satser**

Oavsett mekaniska eller elektriska avstängningar lika- eller oliklåsandande lås, låsfärg eller bygelvariant – du skräddarsyr smidigt dina egna LoTo-satser. På så sätt har du alltid rätt låsanordning och lås tillhands vid mobil användning. Vi ger gärna råd om hur du sätter ihop dina personliga satser.

**INFO: DE FYRA UTRUSTNINGSLTERNATIVEN ÄR BARA EXEMPEL! DE LISTADE ARTIKLARNÄ INGÅR INTE VID BESTÄLLNING AV VÄSKORNA.**



Beställningsformulär för individuellt hopsatta satser hittar du på [abus.com](http://abus.com) under kategorin Lockout/Tagout.



# LOCKPOINT – SÄKERHETSSTATIONER

Direktaccess till nödvändiga material och dokument är en utmaning för alla företag. Lösningen: Flexibelt, ändringsbart, kompletteringsbart – ABUS LockPoint. Tillvalschassit till LockPoint gör att det alltid är där du behöver det – direkt vid anläggningen. Tillverkat av massivt stål och passar suveränt för användning i industrimiljöer.



## LOCKPOINT 1/2-SEKTION VÄGGHÄNGD



inkl. väggfäste

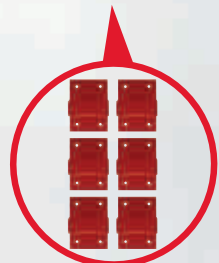
Avsett för:



## LOCKPOINT

+ Väggfäste, ben eller hjul  
(ange utförande vid beställning)

LockPoint 1/2-sektion för väggmontering | 82629



Väggfäste | 77944

LockPoint-chassi med hjul | 87585

## TEKNIK & DETALJER

- Modulsystem för förvaring av LoTo-lås och låsanordningar
- Stabil, hållbar och lättrenjord förvaringslösning av metall
- Individuell, skräddarsydd utformning av varje LockPoint. Stående, mobilt (med låsbara hjul), flera ihopkopplade stationer eller väggmonterad.
- Finns i flera utföranden och storlekar
- Går att kombinera med dokumentation, arbetsanvisningar och gruppprocesser
- Länkar arbetsflöden på ett bra sätt - all information på ett ögonblick!

## DITT MERVÄRDE

ABUS LockPoints säkerhetsstationer gör att du effektivt kopplar ihop arbetsflöden med Lockout/Tagout underhållsarbeten för en säkrare arbetsmiljö. Det finns olika varianter för unika anpassningsmöjligheter. Kontakta oss för mer information.

Här kommer du till LockPoint-videon



Artikel	Beskrivning	kombi- nerbar	EAN 4003318
<b>LOCKPOINT •</b>			
LockPoint Vägghängd station 1800 mm	Bestående av: 2st perforerade plåtar, 2st väggskenor/sidostativ, 1 x "LockPoint"-displaytillsats, 1 x "LockPoint"-inlägg, 1 x tvärgående hänglåsstång för upp till 20 lås	•	77966
LockPoint-väggfäste	Sats med 6 väggfästen inkl. skruvar för LockPoint	•	77944
LockPoint 2000 mm med hjul	4st perforerade plåtar, 2st väggskenor/sidostativ, 1st LockPoint-display. Används tillsammans med Chassi inkl 4st hjul, art.nr.: 87585	•	87589
LockPoint-chassi med hjul	Chassi 800mm x 600mm med 4st hjul varav 2st låsbara. förborrade hål för ev. sammankoppling av fler stationer.	•	87585
LockPoint-koppling	2st kopplingsbeslag för sammankoppling av LockPoint-stationer	•	87586
<b>LOCKPOINT 1/2 VÄGGHÄNGD •</b>			
LockPoint Start set 1/2-sektion väggfäste	Bestående av: 1st perforerad plåt, 2st väggskenor, 1 x "LockPoint"-dekal 1 x tvärgående hänglåsstång, 4 x väggfästen med skruvar	•	82629
<b>+ TILLVAL PRODUKTIVÅ</b>			
LockPoint tvärgående hänglåsstång	hänglåsstång för upp till 20 lås	••	77947
LockPoint-korg	Korg/hållare för LoTo-produkter	•	77948
LockPoint-korgavdelare 40 cm	avdelare till korg	•	77949
LockPoint-korg	Korg/hållare för LoTo-produkter (hälften så djup. avsedd för 1/2-väggfäste)	••	82625
<b>+ TILLVAL ORGANISATIONSIVÅ</b>			
LockPoint-plastfickor DIN A4	Sats med 10 st. (5 x blå, 5 x röda) uttagbara plastfickor för DIN A4-papper	••	77953
LockPoint-hållare för plastfickor	Hållare för upp till 10 plastfickor	••	77964
LockPoint-skrivplatta DIN A4	Skrivplatta DIN A4 med höjdställning	•	77946
Hållare/spjut	Hållare/spjut för upphängning av tillbehör t.ex. H701 etc.	••	28246
Hållare/spjut för LoTo-taggar	LockPoint-hållare för LoTo-taggar i Dispenser-boxar	••	86796
Pappersklämma 50 mm med skruv	Klämma i metall som skruvas fast i plåten	••	87587
Pappersklämma 50 mm med magnet	Klämma i metall med magnet för enkel förflyttning	••	87588



# ABUS SUPPORTBOX



ABUS har tagit fram ett nytänkande förpackningssätt för att förenkla distribution av dina personliga säkerhets-hänglås till personalen:  
ABUS SupportBox.

Låsens specialförpackning ger en överblick över vilket lås som måste tilldelas vilken medarbetare eller maskin – det minskar din organisationsinsats enormt.

Vid beställning av 100 lås kan du även boka ABUS SupportBox som alternativt förpackningssätt.

# ABUS UTBILDNINGSTAVLOR



Framsida



Baksida



ABUS utbildningstavlor ger möjlighet till praktiska lockout/tagout-utbildningar. Lämplig för årsgenomgång, kompletteringsutbildningar eller allmän instruktion och genomgång av t.ex. externa företag.

ABUS utbildningstavlor ger möjlighet att visa både enkla och mer komplexa LoTo-metoder. Den omfattar elektriska och mekaniska energimatningar.

Det går alltså att genomföra utbildningarna OK offline från pågående tillverkning och produktion.

Hör gärna av er till oss för mer information.



# ABUS EMMA



Planerar du ett evenemang som folk ska minnas och vill prata om arbetskydd?  
Gör evenemanget till en show med ABUS och låt personalen prova på Lockout/Tagout!

Vår kraftiga 650 kg-madame EMMA ger er möjlighet att lekfullt simulera vardagliga säkerhetsåtgärder.  
Ni får säkra mekaniska och elektriska energikällor i ånga och höga ljudnivåer. Allt kan gå på tid för att få till  
en schysst tävling som väcker tävlingsinstinkten.

Dessutom medföljer alltid en kontaktperson resp. moderator med EMMA. Vi planerar gärna nästa show  
tillsammans.

Kontakta oss!





**BÖRJA NU – SÄKRA PERSONALEN OCH SKYDDA HÄLSAN!  
VI HJÄLPER GÄRNA TILL.  
ABUS SYSTEMATISK LOCKOUT/TAGOUT. TRE HÖRNPELARE.**

1. Serierna 76, 74 och 72: Rätt säkerhetslås till allt. Tydlig kommunikation.
2. Låsanordningar: För stordriftsanläggningar, huvudbrytare, vred, ventiler, säkringar, konsoler och kontakter.
3. Förvaring & organisation: ABUS LockPoint har alla material tillhands inom 60 sekunder.

All viktig information på ett och samma ställe. Grupp-lockout Med B835 Safety Redbox™ och B10 Permit Redbox™ organiserar du processbrytningar effektivt och säkert.

**ABUS | Nordic**  
**abus.com**

Kompanigatan 1-2  
SE-553 05 Jönköping  
sales@abus-nordic.com

